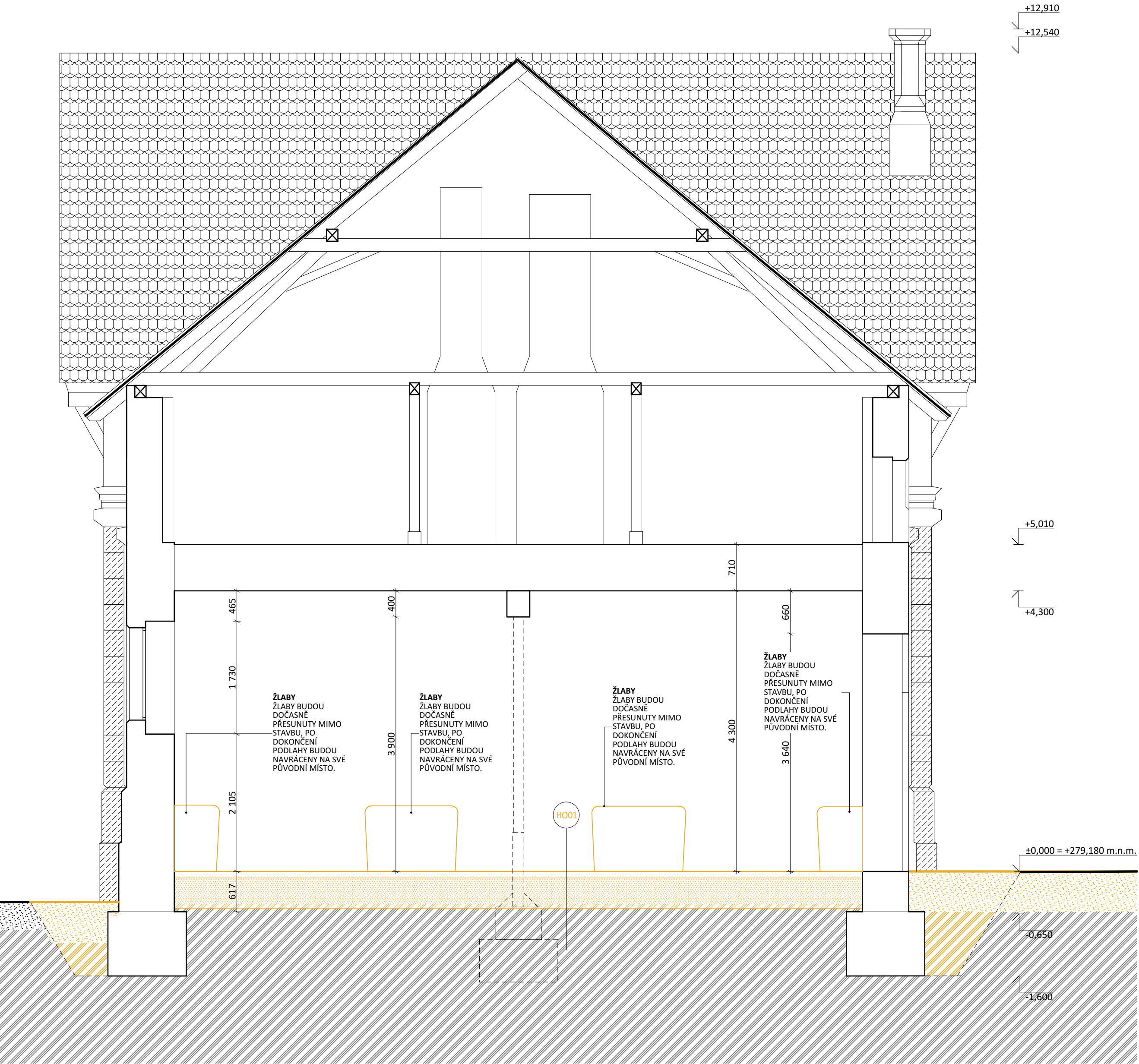
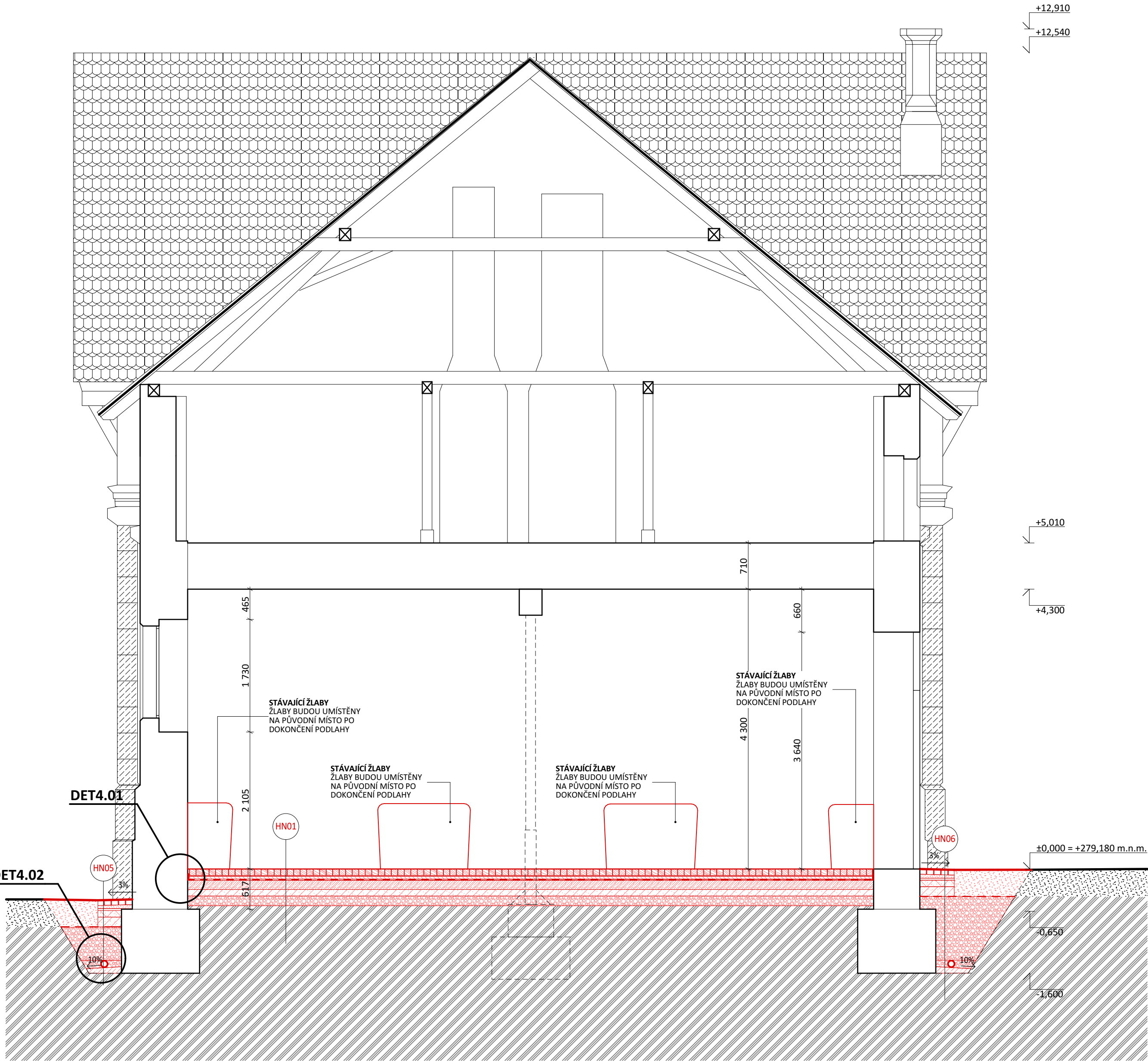


ŘEZ A-A' STÁVAJÍCÍ STAVA BOURACÍ PRÁCE:

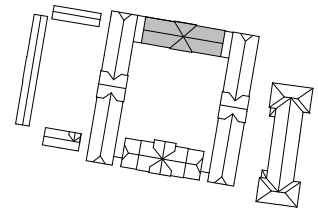


ŘEZ A-A' NÁVRH:



VŠEOBECNÉ POZNÁMKY:

- NEDÍLNOU SOUČÁSTÍ JE TECHNICKÁ ZPRÁVA D.4.1.a
- KÓTOVANO V mm, VÝŠKOVÉ KOTY V m
- KÓTY NOVÝCH STAVEBNÍCH KONSTRUKCÍ NEZAHRNÚJÍ TLOUŠTKY POVRCHOVÝCH ÚPRAV
- NEZVĚŠUJTE TENTO VÝKRES, NEODMĚŘUJTE Z VÝKRESU
- DOKUMENTACE JE VYHOTOVENA DLE PLATNÝCH ČSN A PŘEDPISŮ SOUVISEJÍCÍCH V ROZSAHU DOKUMENTACE PRO PROVEDENÍ STAVBY.
- DOKUMENTACE JE ZPRACOVÁNA NA PODKLADĚ DIGITÁLNÍHO ZAMĚŘENÍ SPOLEČNOSTÍ AGES PARDUBICE, s. r. o. , ZASTOUPENOU Ing. ALEŠEM TUČKEM Z ROKU 06/2018, STAVEBNÍ TECHNICKÉHO PRŮZKUMU PROVEDENÉHO Ing. JAROSLAVEM JANKOVSKÝM Z ROKU 04/2018 A MÍSTNÍMI PRŮZKUMY FIRMOU SVIŽN 05/2018.



k.ú. Slatiňany 749796, č.parc.162; 192; 193; 194 ± 0,000 = 279,18 m n. m. (Bpv)

S V I Ž N		
Generální projektant		
Autor		
SVIŽN s.r.o.		
Kontaktní adresa		
Zlatnická 1582/10, 110 00 Praha 1		
Mladý Horákové 298/123, 160 00 Praha 6		
IČO		
033 01 087		
Kontakt		
tel.: 606 062 636		
mail.: info@svizn.com		
H I P		
Ing. arch. Marta Ševčíková		
Kontakt		
tel.: 777 960 643		
mail.: sevcikova@svizn.com		
V y p r a c o v a l		
Ing. arch. Zdeněk Ševčík		
Ing. arch. Eva Ondrušková		
Z o d p . p r o j e k t a n t		
Ing. arch. Marta Ševčíková		
ČKA 04 407		

A k c e			
PROJEKTOVÁ PŘÍPRAVA HISTOR. ČÁSTI HŘEBČINA SLATIŇANY A ÚPRAVA AREÁLU			
Hřebčín Slatiňany, Zámecký park 169, 538 21 Slatiňany			
Stavebník			
Národní hřebčín Kladruby nad Labem, s. p. o., Kladruby nad Labem 1, 533 14 Kladruby nad Labem			
Stupeň	Měřítko	Revize	Datum
DPS	1:50		11 / 2018

O z n a č e n í č a s t i		Č a s t
D.4		DOKUMENTACE STAVEBNÍHO OBJEKTU - SO.04
Č í s l o p r o f e s e		P r o f e s e
D.4.1		ARCHITEKTONICKO STAVEBNÍ ŘEŠENÍ
Č í s l o p r í l o h y		P r í l o h a
D.4.1.b-03		ŘEZ A-A' - STÁVAJÍCÍ STAV A BOURACÍ PRÁCE, NÁVRH